

2×4本格欧風住宅 選べる3ステージ分譲フェア開催!

今度の土日 10:00～17:00 詳しくはモデルホームまで

ミツヤガーデンシティ・サマーキャンペーン
8月末までにご予約いただいた方
アンティーク家具現地買付け
ロサンゼルスの旅
ご招待
詳しくは裏面をご覧ください。



Entrada
エントラーダシリーズ

Entrada

高い居住性と先進的なデザインスタンダードスペック欧風住宅

Premier
プレミアシリーズ

Premier

不変の価値、洗練された品質フルスペック欧風住宅

Domingo
ドミンゴシリーズ

Domingo

家賃なみの返済で手に入る本格欧風住宅



定借付分譲価格 (税込)
1,850万円

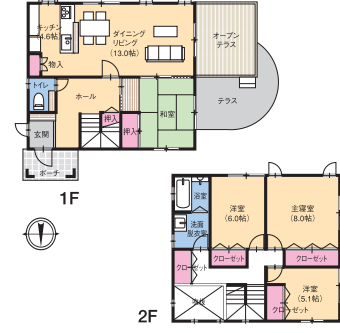
返済プラン例

月々返済 (税込)
55,749円
(ボーナス時返済/129,926円)

[分譲地5]
100年定借

- 本体/1,480万円
- 照明/26万円
- 外構/124万円
- 土地保証金/220万円
- 自己資金/0万円
- 借入/1,850万円
- 3年固定金利1.1% 35年返済

※ローン諸経費、登録費用などの諸経費が別途かかります。



定借付分譲価格 (税込)
2,251万円

返済プラン例

月々返済 (税込)
65,248円
(ボーナス時返済/151,500円)

[分譲地8]
100年定借

- 本体/1,880万円
- 照明/34万円
- 外構/117万円
- 土地保証金/220万円
- 自己資金/0万円
- 借入/2,251万円
- 3年固定金利1.1% 35年返済

※ローン諸経費、登録費用などの諸経費が別途かかります。



分譲価格 (税込)
2,228万円

返済プラン例

月々返済 (税込)
55,327円
(ボーナス時返済/107,078円)

[分譲地1]
土地分譲

- 本体/1,230万円
- 照明/21万円
- 外構/117万円
- 土地/860万円
- 自己資金/0万円
- 借入/2,228万円
- 3年固定金利1.1% 35年返済

※ローン諸経費、登録費用などの諸経費が別途かかります。

◎プレミア仕様 57,508円/月
ボーナス時返済 152,385円
分譲価格 2,554万円/自己資金 0円/借入 2,554万円
3年固定金利1.1% 35年返済

◎エントラーダ仕様 55,700円/月
ボーナス時返済 133,327円
分譲価格 2,391万円/自己資金 0円/借入 2,391万円
3年固定金利1.1% 35年返済

敷地面積:276.91m²(83.77坪)
延べ床面積:101.26m²(30.57坪)
1階床面積:51.34m²(15.50坪)
2階床面積:49.92m²(15.07坪)

◎プレミア仕様 58,734円/月
ボーナス時返済 144,986円
分譲価格 2,024万円/自己資金 0円/借入 2,024万円
3年固定金利1.1% 35年返済

◎ドミンゴ仕様 55,089円/月
ボーナス時返済 103,390円
分譲価格 1,677万円/自己資金 0円/借入 1,677万円
3年固定金利1.1% 35年返済

敷地面積:330.02m²(99.83坪)
延べ床面積:114.60m²(34.58坪)
1階床面積:59.62m²(17.99坪)
2階床面積:54.98m²(16.59坪)

◎エントラーダ仕様 61,116円/月
ボーナス時返済 138,743円
分譲価格 2,057万円/自己資金 0円/借入 2,057万円
3年固定金利1.1% 35年返済

◎ドミンゴ仕様 55,548円/月
ボーナス時返済 133,175円
分譲価格 1,863万円/自己資金 0円/借入 1,863万円
3年固定金利1.1% 35年返済

敷地面積:264.67m²(80.06坪)
延べ床面積:89.24m²(27.04坪)
1階床面積:44.71m²(13.52坪)
2階床面積:44.71m²(13.52坪)

サンクレストホームズでは建ったその日から暮らせる、充実の標準装備がついてきます。

統一された美しい外構付き + 80~99坪の広い土地付き + 全室照明付き + 優れたデザイン性と居住性 + 地震に強い! 2×4住宅

■所在地/能美市三ツ屋町区内 ■敷地面積/2,939.57m² ■分譲面積/2,602.60m² ■総区画数/9区画 ■販売区画数/9区画 ■平均面積/1区画289.17m²(87.47坪)
■地目/宅地 ■用途地域/無指定 ■建ぺい率/60% ■容積率/200% ■道路/町道、幅員6M、アスファルト舗装 ■私道負担の有無/無 ■上下水道/能美市上下水道
■ガス/プロパン ■電気/北陸電力 ■雨水排水/道路側溝 ■防火設備/消火栓2ヶ所 ■保育所/辰口保育所(400m) ■小学校/辰口中央小学校(900m) ■中学校/辰口
中学校(700m) ■行政施設/辰口庁舎(1.5km)、辰口郵便局(500m) ■買い物/チュールリップ辰口店(200m)、コンビニ(150m) ■交通/北鉄バス三ツ屋(200m) ■施設負担金
/57万円(平均) ■金融機関/北國銀行(辰口支店)、鶴来信用金庫(辰口支店・緑ヶ丘支店)、JA能美(辰口出張所・山上支店)、ろうきん(能美支店) ■各種施設/辰口図書館(450m)、
辰口温泉(1km)、いしかわ動物園(3km) ■開発許可番号/石川県指令小土第834号 ■販売代理・事業主/(株)北陸リビング社 石川県知事免許(6)第2256号

